

Acme pumps
HVS 水平中开泵



概述

Acme 奥米泵业的 HVS 系列双吸水平中开泵与其它同类型的泵相比较具有寿命长、效率高、结构合理、运行成本低、安装及维修方便等特点,是消防、空调、化工、水处理、自来水厂、PCW 及其他行业的理想用泵。HVS 系列泵有两种安装方式:水平安装 HVS 和立式安装 HVSV, 立式安装可以减少占地面积。

产品特点

泵体 泵体为蜗壳形, 以确保流体在泵体内流速均匀。泵体的标准设计压力为 1.6MPa, 根据用户要求最高可达 5MPa。泵体为水平中开结构, 泵体的进出口法兰均位于下泵体, 这样可以在不拆卸系统管路的情况下取出转子, 进行维修。部分泵体采用双流道设计, 以减少径向力, 从而延长机械密封和轴承的寿命。中开法兰面采用垫片密封。泵体上下部分的对接应用定位销精确定位, 以减少装配误差, 从而保证水泵的水力和机械性能。泵体以 1.5 倍工作压力的试验压力进行水压试验。

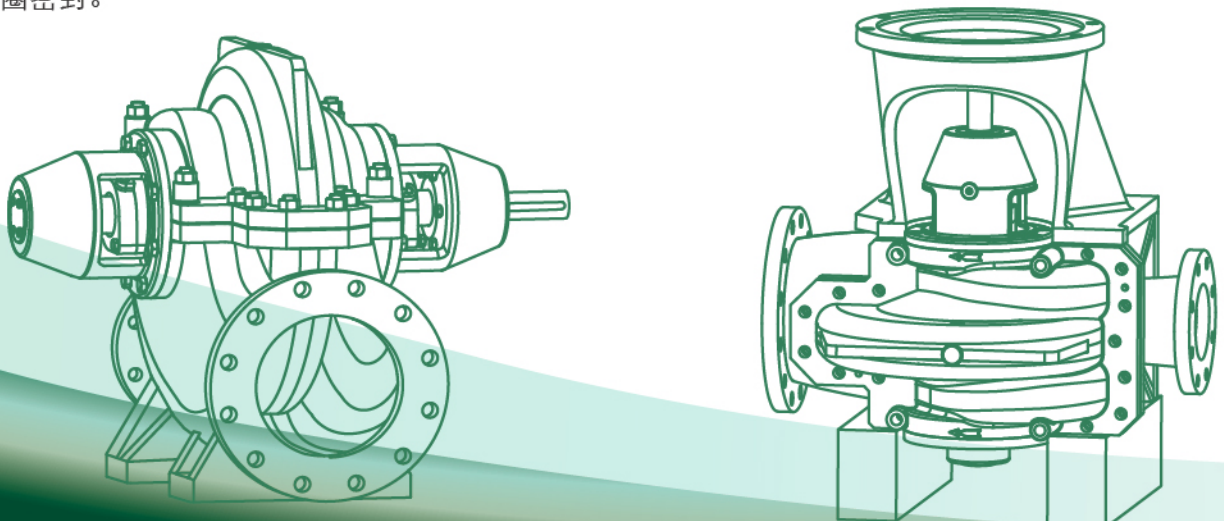
叶轮 HVS 系列泵采用双吸式叶轮, 其水力设计采用了最先进的 CFD 技术, 因此提高了 HVS 泵的水力效率。全部叶轮均采用精密铸造工艺, 使流道表面粗糙度为 Ra25 或更小。在结构设计上, 叶轮、轴套与轴采用可靠的键联接, 并用锁紧螺母在填料体外部锁定, 易于定位。对整个泵的转子进行动平衡, 以确保 HVS 泵的运行平稳。

磨损环 HVS 系列泵的泵体与叶轮均配有可更换的磨损环, 防止泵体和叶轮的磨损, 更换方便, 维修费用低, 同时保证运行间隙和较高的工作效率。其中叶轮磨损环为选择性安装。

机封体 HVS 系列泵独特的机封体设计既可以使用填料也可使用不同型号的机械密封, 可以在不拆卸泵盖的情况下更换机械密封装置。

轴 轴径较粗, 轴承间距较短, 从而减小了轴的挠度, 保证轴在机械密封处的挠度小于 0.05mm, 延长了机械密封和轴承的寿命。轴的材料为不锈钢, 加工采用精磨工艺。轴径在两轴套螺母之间的名义尺寸相同, 以减少由尺寸差造成的应力集中。

轴套 可换式轴套采用铜或不锈钢材料, 以防止轴被腐蚀和磨损。轴套嵌于叶轮两端并伸出于密封腔之外, 轴套与轴之间采用轴套螺母进行轴向定位, 易于调整安装。叶轮与轴套之间的密封采用 O 型密封圈密封。



轴套 可换式轴套采用铜或不锈钢材料，以防止轴被腐蚀和磨损。轴套嵌于叶轮两端并伸出密封腔之外，轴套与轴之间采用轴套螺母进行轴向定位，易于调整安装。叶轮与轴套之间的密封采用 O 型密封圈密封。

轴承体 独特设计的轴承体可与泵体分离，可在不拆卸泵体的情况下，更换轴承、密封装置及轴套。轴承体与泵体之间采用螺栓联接。

轴承 轴承可使用油脂润滑也可使用稀油润滑；可使用开式轴承也可使用封闭轴承；可使用深沟型球轴承也可使用推力轴承。轴承的设计寿命为 10 万小时以上。

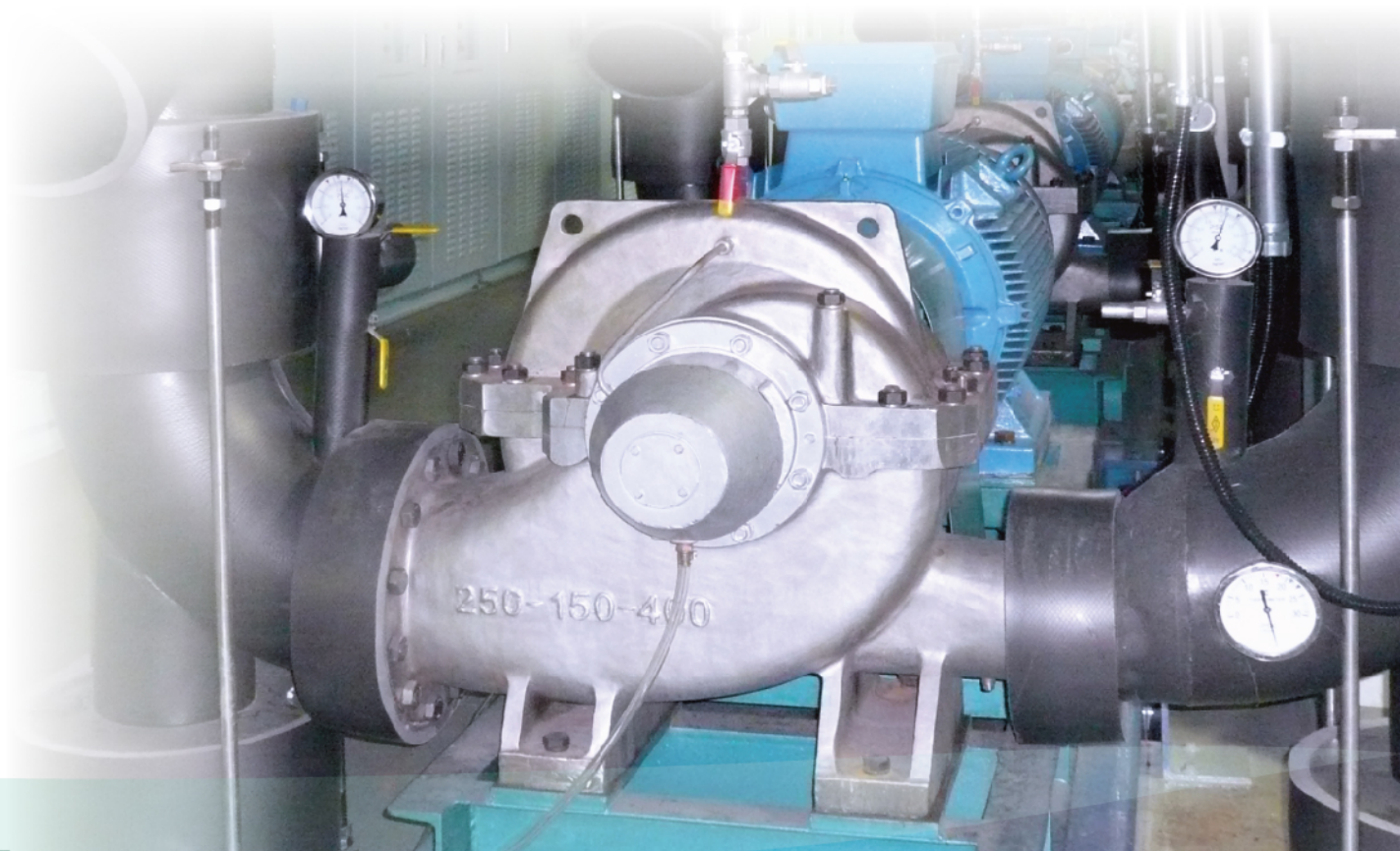
机械密封 根据具体的应用情况，机械密封可为非平衡式或平衡式。

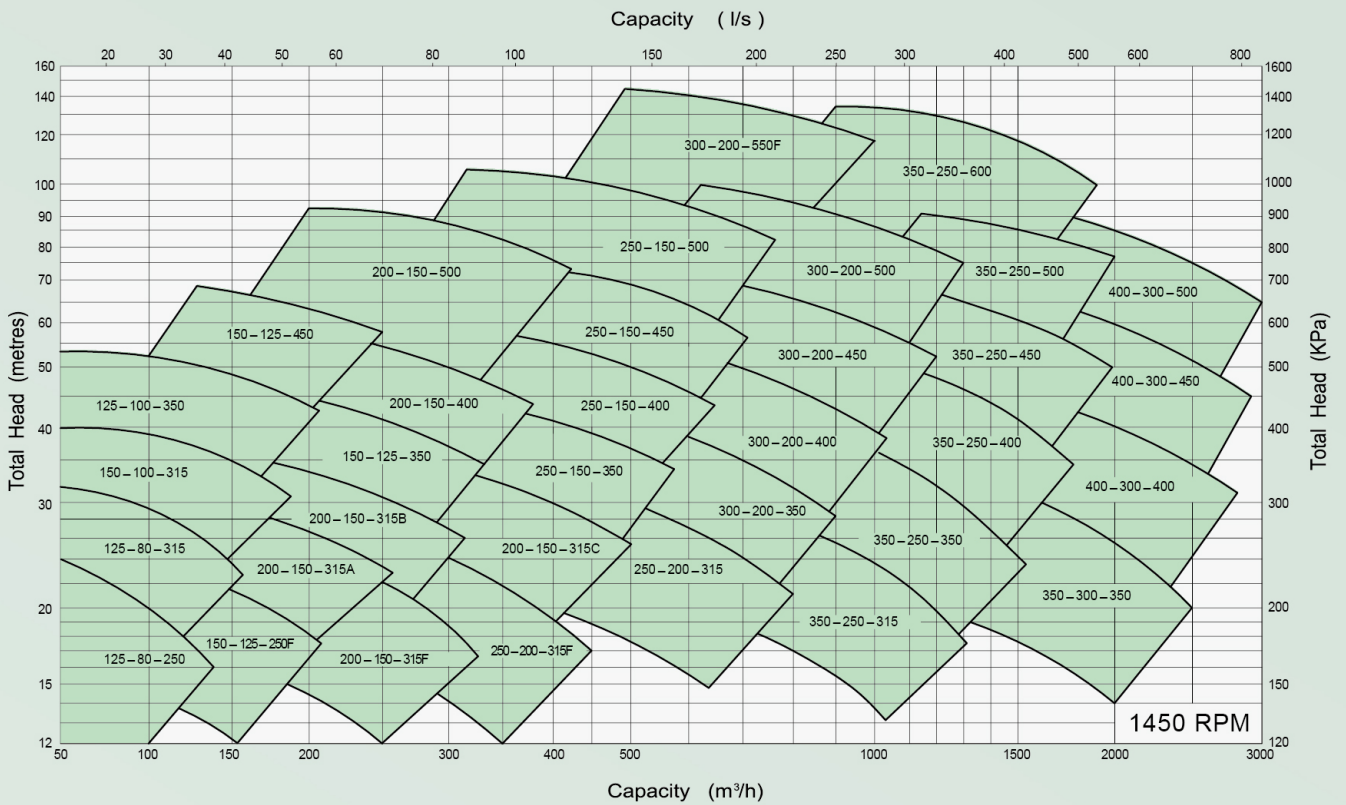
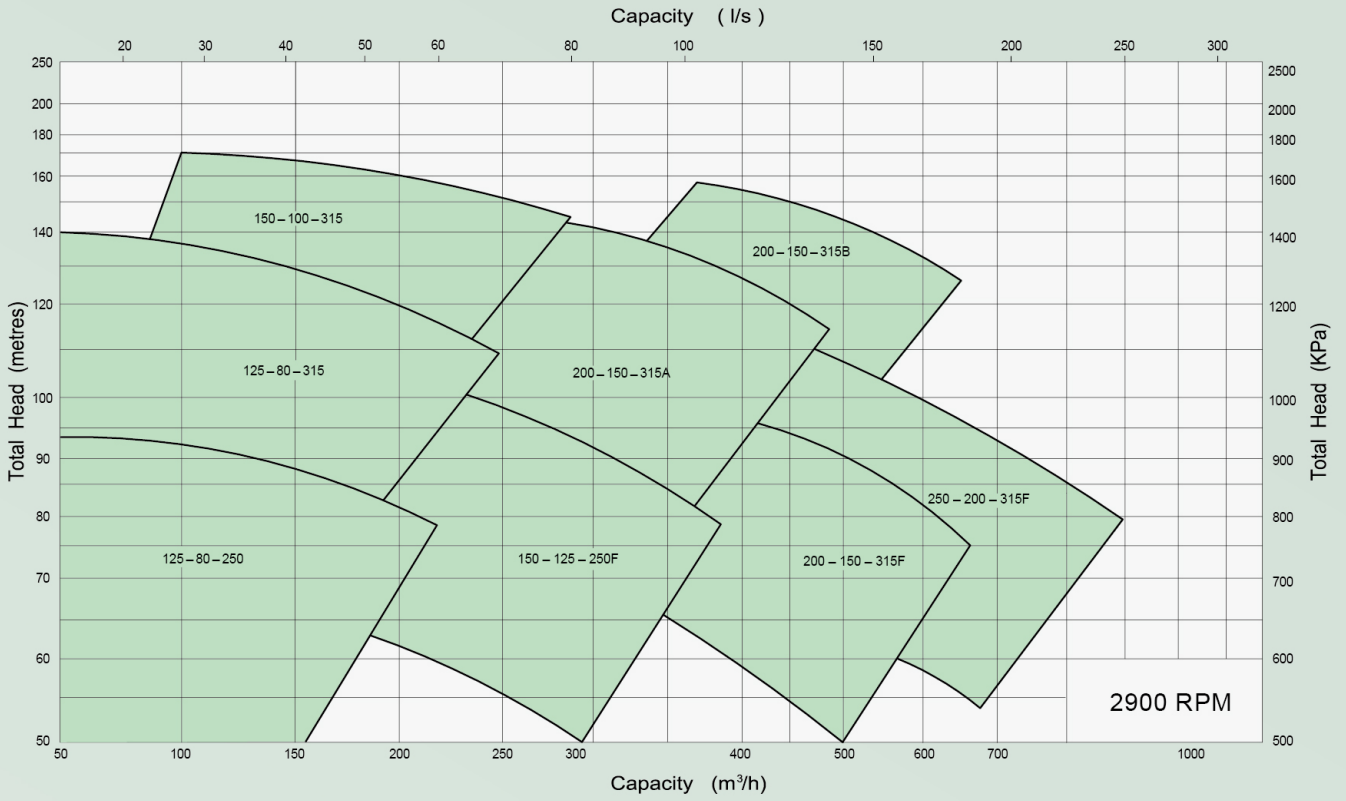
泵底座 泵座应与下部泵体整体铸造，即与泵进出口法兰同体，以便将管路载荷传至底座和基础装置上。

材质配置

根据用户需要，HVS 系列双吸水平中开泵可提供下列材质：

- 灰铸铁系列：HT200，HT250
- 球墨铸铁系列：QT400-15，QT450-10
- 碳钢系列：ZG230-450，ZG200-400，WCB
- 不锈钢系列：304，304L，316，316L，904L
- 双相钢系列：2205，2507，CD4MCu，CD3MWCuN
- 哈氏合金系列：HB-2，HB-3，HC-276，HC-22





联系我们
获取更多信息
www.acmepumps.com.cn

Singapore
48-A Changi South Street 1, 486114
Tel: (65) 6589 3188
Fax: (65) 6589 3199
E-Mail: acme_sin@acmepump.com

中国无锡工厂
无锡国家高新技术产业开发区新梅路59号, 214028
Tel: (86) 510 8522 9403
Fax: (86) 510 8522 9401
E-Mail: acme_wuxi@acmepumps.com.cn